

**(1) 朋伯鼎**

時代：西周中期偏早

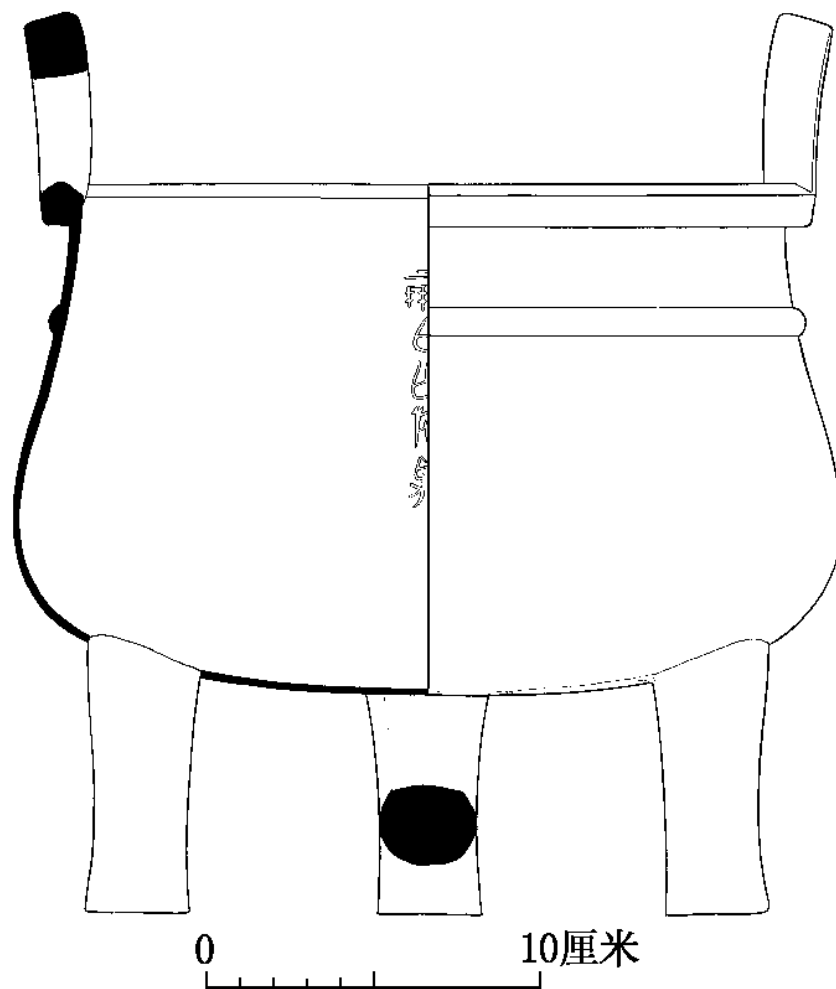
出土時地：2004—2007年山西省運城市絳縣橫水鎮橫北村以北（M2531：26）

尺度重量：口徑22.8、高26.5釐米。重4705克。容積5500毫升

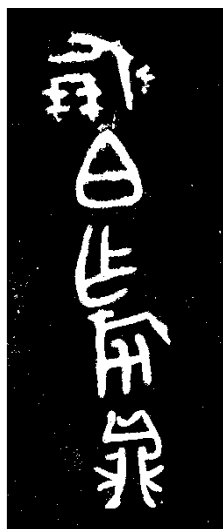
著錄：《考古學報》2020年1期，第92頁

器型：





拓本：



釋文：朋白（伯）乍（作）旅鼎。

說明：器型、拓本、釋文均據山西省考古研究所、運城市文物工作站、絳縣文物局聯合考古隊等《山西絳縣橫水西周墓地M2531發掘報告》（《考古學報》2020年第1期），“朋”《發掘簡報》原作“繇”，當是筆誤，其字或有學者釋為“𠄎”，不確，參季旭昇《說文新證》（藝文印書館2014年版）306頁。

## (2) 伯旅父簋甲

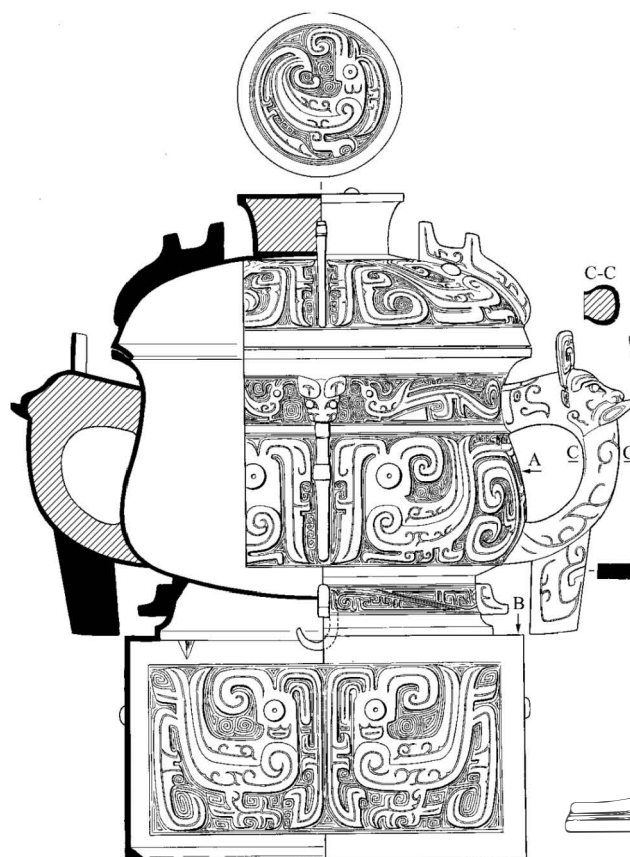
時代：西周中期偏早

出土時地：2004—2007年山西省運城市絳縣橫水鎮橫北村以北（M2531：16）

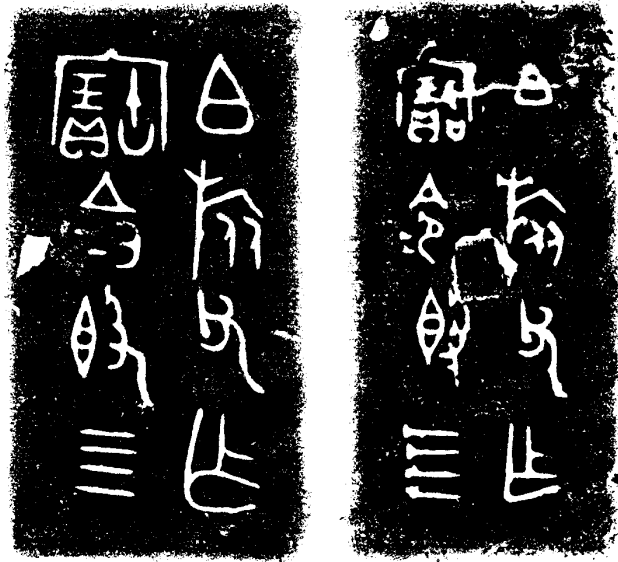
尺度重量：蓋口徑20.1、高8.6、器身口徑22.1、耳間距32.8、底座長21、寬20.8、器身  
高26.9、通高35.2釐米，蓋重1555、器身重5565克。容積3900毫升

著錄：《考古學報》2020年1期，第93頁

器型：



拓本：



1 0 3厘米 2

釋文：白（伯）旅父乍（作）寶令（鈴）簋四。

### (3) 伯旅父簋乙

時代：西周中期偏早

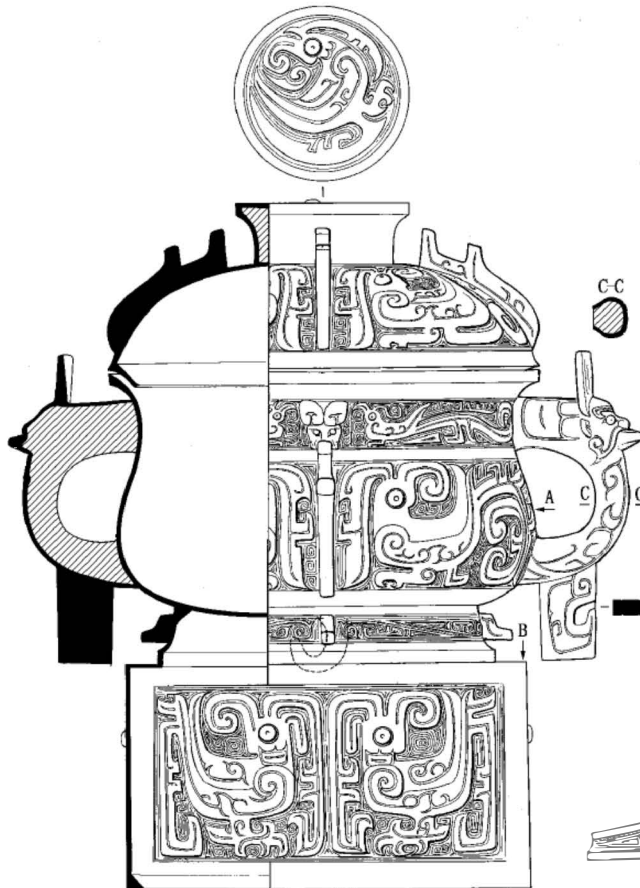
出土時地：2004—2007年山西省運城市絳縣橫水鎮橫北村以北（M2531：17）

尺度重量：蓋口徑19.7、高9.7、器身口徑22.4、耳間距33、底座長21、寬20、器身高26.7、通高35.7釐米。蓋重1765、器身重5505克。容積3600毫升

著錄：《考古學報》2020年1期，第98頁

器型：





拓本:



1



2

0 2厘米

釋文：白（伯）旅父乍（作）寶令（鈴）簋四。

說明：器型、拓本、釋文均據山西省考古研究所、運城市文物工作站、絳縣文物局聯合考古隊等《山西絳縣橫水西周墓地M2531發掘報告》（《考古學報》2020年第1期）。以上兩簋自名“令（鈴）簋”，《發掘簡報》指出“外底中部垂一彎鈎，未見鈴鈔”

#### (4) 朋姬鬲

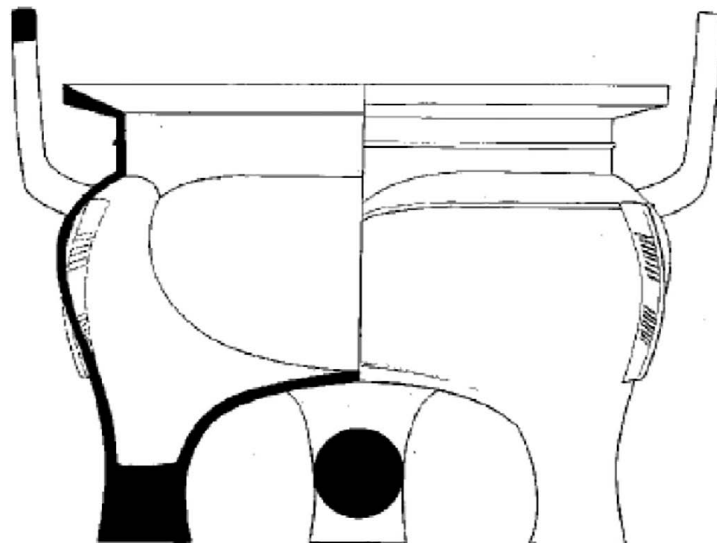
時代：西周中期偏早

出土時地：2004—2007年山西省運城市絳縣橫水鎮橫北村以北（M2531：24）

尺度重量：口徑23.3、高20.6釐米、重4240克、容積3670毫升

著錄：《考古學報》2020年1期，第101頁

器型：



拓本：



釋文：唯征（正）月初吉，朋姬乍（作）寶彝，其萬年保子子孫孫其永寶用。

說明：器型、拓本、釋文均據山西省考古研究所、運城市文物工作站、絳縣文物局聯合考古隊等《山西絳縣橫水西周墓地M2531發掘報告》（《考古學報》2020年第1期），“朋”《發掘簡報》原文作“繇”，當是筆誤。

#### (5) 伯爵

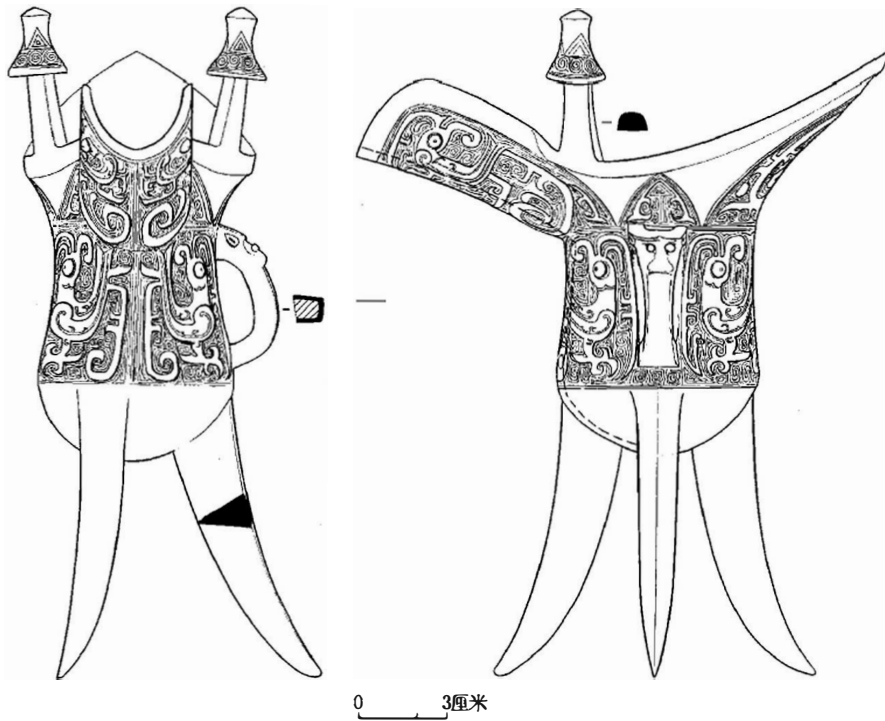
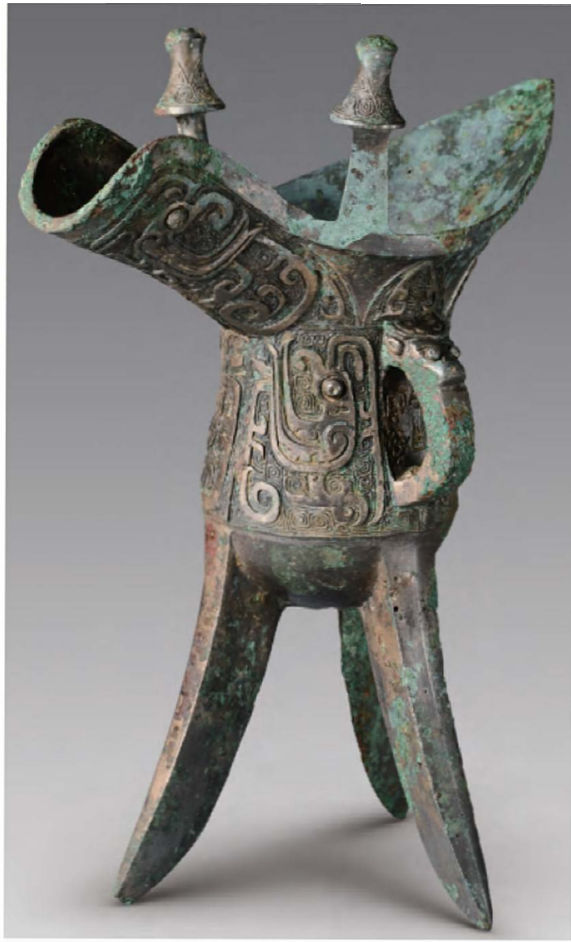
時代：西周中期偏早

出土時地：2004—2007年山西省運城市絳縣橫水鎮橫北村以北（M2531：22）

尺度重量：流尾間距17.8、柱高4.7、柱間距8.6、腹身最大長徑6.9、最大短徑6.6、腹深9.5、通高22.3釐米。重1035克。容積200毫升。

著錄：《考古學報》2020年1期，第104頁

器型：



拓本:





釋文：白（伯）作（作）寶彝。

說明：器型、拓本、釋文均據山西省考古研究所、運城市文物工作站、絳縣文物局聯合考古隊等《山西絳縣橫水西周墓地M2531發掘報告》（《考古學報》2020年第1期）。

### (6) 伯鬯父尊

時代：西周中期偏早

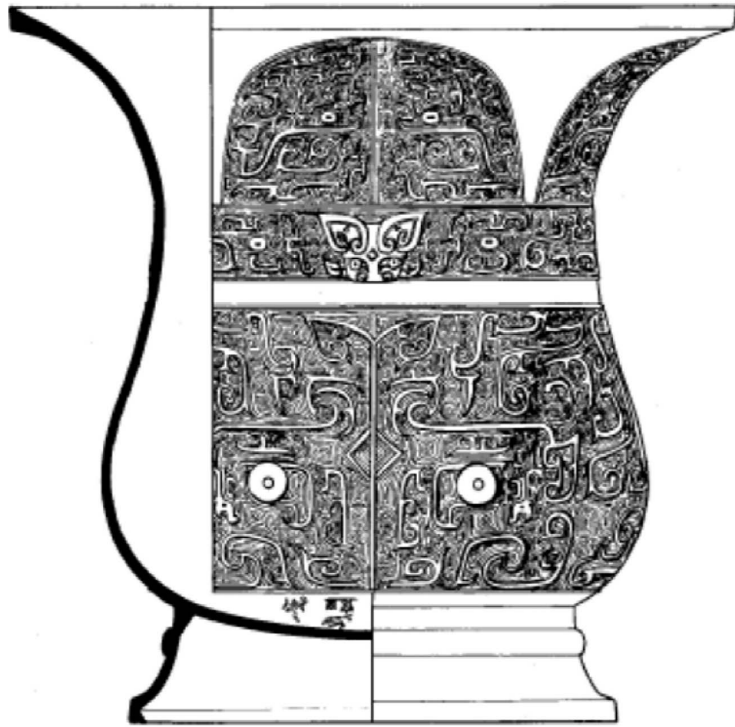
出土時地：2004—2007年山西省運城市絳縣橫水鎮橫北村以北（M2531: 14）

尺度重量：口徑20、底長徑、短徑均13.5、高19.7釐米。重2525克。容積2180毫升。

著錄：《考古學報》2020年1期，第109頁

器型：





拓本：



釋文：佳（唯）九月，白（伯）鬪父賞御正射絲、馬匹，用乍（作）父乙寶尊彝。

說明：器型、拓本均據山西省考古研究所、運城市文物工作站、絳縣文物局聯合考古隊等《山西絳縣橫水西周墓地M2531發掘報告》（《考古學報》2020年第1期）。鬪原文作“猓”當是筆誤，絲原文釋為“絲”

### (7) 伯鬪父卣

時代：西周中期偏早

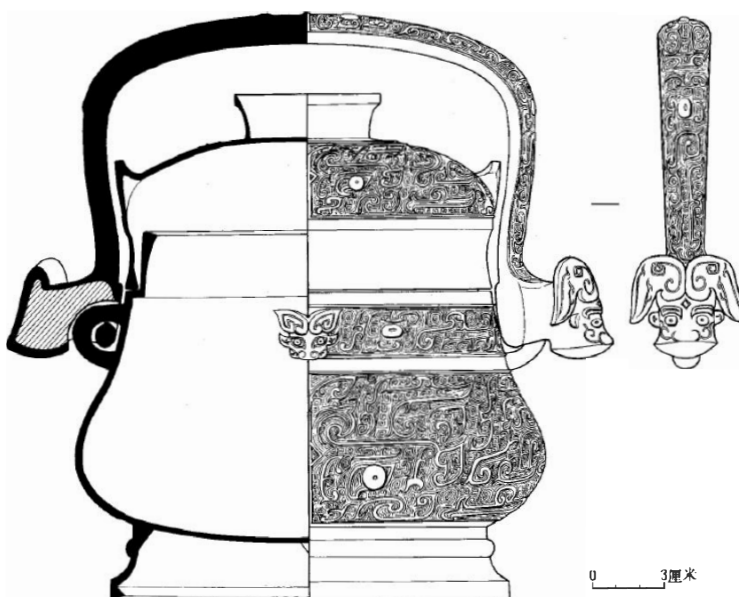
出土時地：2004—2007年山西省運城市絳縣橫水鎮橫北村以北（M2531：13）

尺度重量：蓋捉手長徑6.2、短徑5、高1.8、蓋口長徑15.3、短徑12.3、蓋高8.2、提梁兩端獸頭間距25.3、器口長徑14.2、短徑10.8、腹長徑19.6、短徑14.7、腹深12.7、足

底長徑16.6、短徑12.8、器身高15.3、通高24.5釐米。蓋重750、身重3685克。容積2150毫升。

著錄：《考古學報》2020年1期，第109頁

器型：



拓本：



0 2 3厘米

釋文：佳（唯）九月，白（伯）鬪父賞御正射絲、馬匹，用作（作）父乙寶尊彝。

說明：器型、拓本均據山西省考古研究所、運城市文物工作站、絳縣文物局聯合考古隊等《山西絳縣橫水西周墓地M2531發掘報告》（《考古學報》2020年第1期）。鬪原文作“豸”當是筆誤，絲原文釋為“絲”

（馬超整理）